



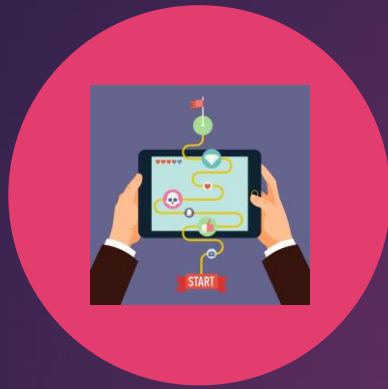
Meer dan een game

MINECRAFT EDUCATION
EDITION

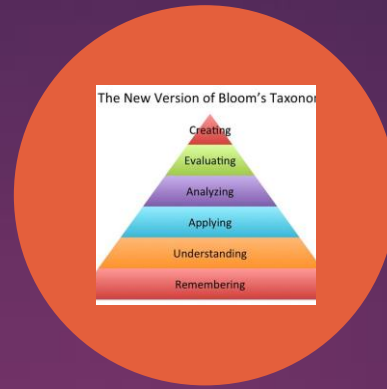
Luk Van den Bossche

- ▶ TICT
- ▶ Nascholer
- ▶ M:EE Tech Classes
- ▶ Link EduKanaal:
<https://bit.ly/EduLukffj4>
- ▶ Link Microsoft Education:
Docentencentrum van Microsoft
- ▶ Link Microsoft Education Vlaanderen:
Microsoft Onderwijs Vlaanderen





GAME BASED
LEARNING



DIDACTISCH
CONCEPT



MINECRAFT
PRAKTISCH

Game based learning

- ▶ Gamification (extrinsieke motivatie)
 - ▶ Game elementen in een niet game-omgeving
 - ▶ Om bijv engagement te bevorderen
- ▶ Game based learning (intrinsieke motivatie)
 - ▶ Het gebruik van games om het leerproces te steunen



Waarom M:EE

- Helpt leerlingen toekomstige vaardigheden opbouwen
 - samenwerken
 - communiceren
 - computationeel denken
- Geeft leerlingen de vrijheid om
 - experimenteren
 - creatief zijn
 - probleemoplossend denken
- Zelfstudiepakketten
- EN het is dikke fun!
 - en leren gaat nu eenmaal beter als het leuk is





Onderzoekend leren - Zill

- ▶ Persoonsgebonden doelen
 - ▶ **IVoz1** Initiatief nemen. Een eigen idee, beweging, project of activiteit enthousiast en volhardend vorm en inhoud geven
 - ▶ **IVoc2** Exploreren en experimenteren in de wereld rondom zich
 - ▶ **IVzv3** Doelgericht en efficiënt handelen door taken te plannen, uit te voeren, erop te reflecteren en waar nodig bij te sturen in functie van zelfredzaam en zelfstandig functioneren
 - ▶ **SErv3** Samenwerken met anderen en zo bijdragen aan het realiseren van een gemeenschappelijk doel
- ▶ Cultuurgebonden doelen
 - ▶ **MEge2** Passende mediamiddelen kiezen, gebruiken en combineren in functie van een beoogd doel
 - ▶ **WDlw7** Logisch en algoritmisch denken
- ▶ https://olvts-my.sharepoint.com/personal/ict_olvts_be/Documents/Minecraft/ICT%20dag/Timecraft%20doelen.pdf

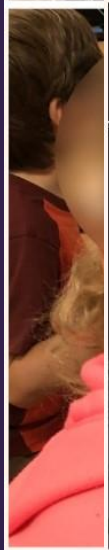
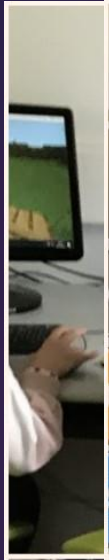
Praktische tips



- ▶ Pas je project aan het lesonderwerp/thema aan
 - ▶ Open wereld
 - ▶ Blijf communiceren met je In, toon interesse, laat je leiden
 - ▶ Management
- ▶ Voor de In
 - ▶ Planningsgids op papier
 - ▶ Project opdelen in stapjes (computationeel denken)
 - ▶ Beperk in tijd
 - ▶ Presentatie en evaluatie



Praktijkvoorbeelden



MINECRAFT SPECIALIST (OFFICE.COM)

11/14/2022

Starten met Minecraft



MINECRAFT: EDUCATION EDITION tips & trucs voor de klas

Jij, als leerkracht

- Eerste en misschien wel belangrijkste tip!
 - Je hoeft geen expert te zijn!
 - Het is OK dat je leerlingen meer weten dan jij!
- Leer zelf de basishandelingen. Dat kan je in Minecraft zelf. Er zijn speciale tutorials. Druk op de volgende knoppen (nadat je bent aangemeld) om deze te vinden.



Klasvoorbereiding voor je met de leerlingen start

- Is Minecraft: Education Edition op alle toestellen geïnstalleerd? Heb je overal dezelfde versie?
- Hebben alle leerlingen een login met licentie voor MEE (AS of aparte licentie MEE)?
- Kies een wereld die kant en klaar in de bibliotheek staat! Meestal vind je daar ook een (Engelstalig) lesplan bij. Laat je dus nog niet verleiden om zelf een wereld te gaan bouwen. Doe eerst wat ervaring op en volg dan een MEE Tech Class bij global mentor Luk Van den Bossche.
- Stel je opdracht op zodat je die aan de leerlingen kan bezorgen.
 - afgebakend
 - op papier
 - beperkt in tijd (duidelijk vermelden voor de leerlingen)
 - Stel de toestellen correct in voor Minecraft: Education Edition
 - instellingen toetsenbord voor verplaatsen (staat standaard op WASD => wijzigen in ZQSD)



- In de instellingen binnen de wereld pas je ook nog de volgende instellingen aan.
 - Instellingen spel:
 - standaard speltipe 'Creative'
 - speelniveau 'Vreedzaam'
 - alles met vuur en TNT uitzetten.
 - instellingen klaslokaal:
 - 'Altijd dag' en 'Perfect weer' aanzetten.
 - alles met schade en vernietigen uitzetten.
- Speel je les zelf eens vooraf!



MINECRAFT: EDUCATION EDITION checklist voorbereiding

Gebruik deze afvinklijst voor je met Minecraft: Education Edition in de klas aan de slag gaat. Zo ben je zeker dat je zorgeloos kunt beginnen aan je les.

Algemeen technisch

- Minecraft: Education Edition geïnstalleerd?
- Minecraft: Education Edition in zelfde versie (dit cijfer zie je rechtsonder op je scherm)?
- Toetsenbordinstellingen aangepast (staat standaard op WASD => wijzigen in ZQSD)?
- Login voor leerlingen in orde?

Algemeen pedagogisch

- Wereld staat klaar in de bibliotheek of als taak?
- Opdracht op papier (afgebakend + tijd)?

Instellingen wereld

- Speltipe: creative?
- Speelniveau: vreedzaam?
- Alles met vuur en TNT uitgezet?
- Altijd dag aangezet?
- Perfect weer aangezet?

Niet vergeten!

- Wereld vooraf zelf gespeeld?

